

CONVERSIÓN DE FRACCIONES A DECIMALES Y VICEVERSA

8		$\frac{17}{2}$					22.25	
7						11.29		13.27
6				$\frac{3}{4}$				45.75
5			14					
4								
3				7.4				$\frac{1}{3}$
2			47		$\frac{46}{1000}$		$\frac{83}{100}$	
1							0.6	
	A	B	C	D	E	F	G	H

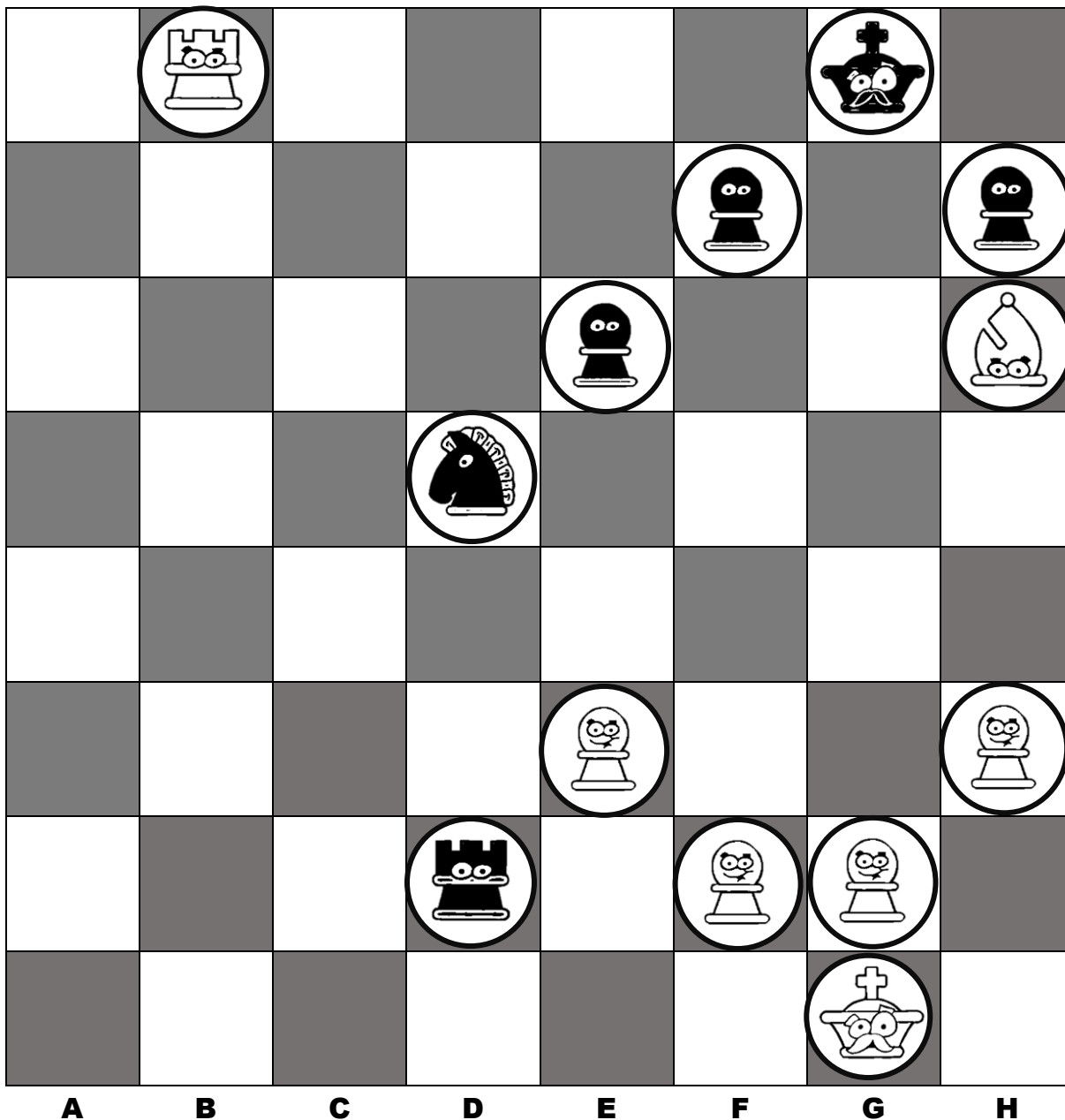


Las siguientes piezas de Ajedrez se cayeron del tablero y el árbitro no pudo observar la posición final de la partida. Ayúdalos a volver a sus casillas para verificar si es correcto el jaque-mate.



PIEZAS	Fracción	Decimal	Casilla
Rey Blanco	$\frac{9}{15}$		
Rey Negro	$\frac{89}{4}$		
Torre blanca		8.5	
Torre Negra	$\frac{94}{2}$		
Alfil Blanco	$\frac{183}{4}$		
Caballo Negro	$\frac{98}{7}$		
Peón Blanco	$\frac{37}{5}$		
Peón Blanco		0.046	
Peón Blanco		0.83	
Peón Blanco		0.333	
Peón Negro		0.75	
Peón Negro	$\frac{384}{34}$		
Peón Negro	$\frac{146}{11}$		

CONVERSIÓN DE FRACCIONES A DECIMALES Y VICEVERSA (CLAVE)



Las siguientes piezas de Ajedrez se cayeron del tablero y el árbitro no pudo observar la posición final de la partida. Ayúdalos a volver a sus casillas para verificar si es correcto el jaque-mate.



PIEZAS	Fracción	Decimal	Casilla
Rey Blanco	$9/15$	0.6	G1
Rey Negro	$89/4$	22.25	G8
Torre Blanca	$17/2$	8.5	B8
Torre Negra	$94/2$	47	D2
Alfil Blanco	$183/4$	45.75	H6
Caballo Negro	$98/7$	14	D5
Peón Blanco	$37/5$	7.4	E3
Peón Blanco	$46/1000$	0.046	F2
Peón Blanco	$83/100$	0.83	G2
Peón Blanco	$1/3$	0.333	H3
Peón Negro	$3/4$	0.75	E6
Peón Negro	$384/34$	11.29	F7
Peón Negro	$146/11$	13.2727	H7

